



©2022 Bestway Inflatables & Material Corp.

All rights reserved/Tous droits réservés/Todos los derechos reservados/Alle Rechte vorbehalten/Tutti i diritti riservati

Trademarks used in some countries under license from/

Marques utilisées dans certains pays sous la licence de/

Marcas comerciales utilizadas en algunos países bajo la licencia de/

Die Warenzeichen werden in einigen Ländern verwendet unter Lizenz der/

Marchi utilizzati in alcuni paesi concessi in licenza a

Bestway Inflatables & Material Corp., Shanghai, China

Manufactured, distributed and represented in the European Union by/

Fabriqués, distribués et représentés dans l'Union Européenne par/Fabricado, distribuido y representado en la Unión Europea por/

Hergestellt, vertrieben und in der Europäischen Union vertreten von/Prodotto, distribuito e rappresentato nell'Unione Europea da

Bestway Europe S.p.a., Via Resistenza, 5, 20098 San Giuliano Milanese (Milano), Italy

Distributed in Latin America by/Distribué en Amérique latine par/Distribuido en Latinoamérica por/Distribuído na América Latina por

Bestway Central & South America Ltda, Salar Ascotan 1282, Parque Enea, Pudahuel, Santiago, Chile

Distributed in Australia & New Zealand by **Bestway Australia Pty Ltd, Unit 2/98-104 Carnarvon St Silverwater, NSW 2128, Australia**

Tel: Australia: (+61) 2 9037 1388; New Zealand: 0800 142 101

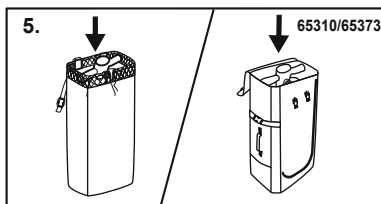
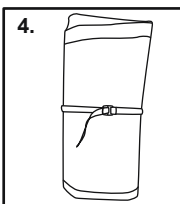
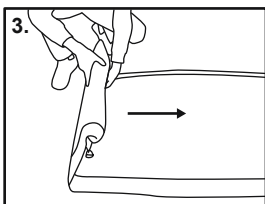
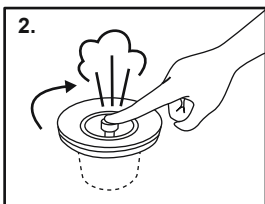
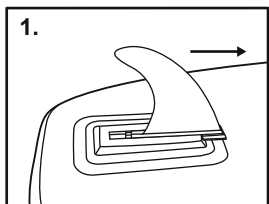
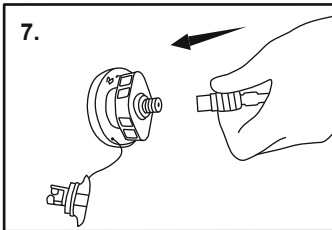
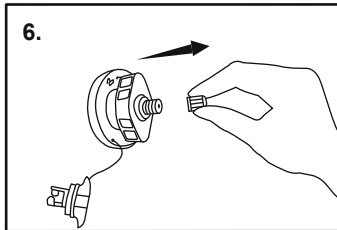
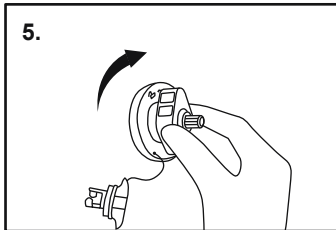
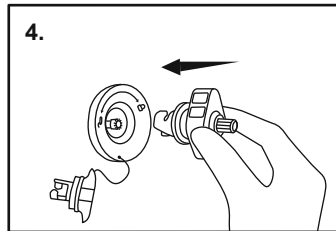
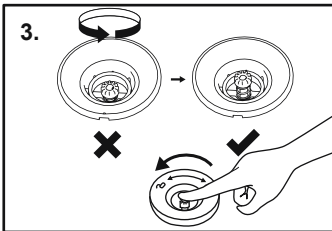
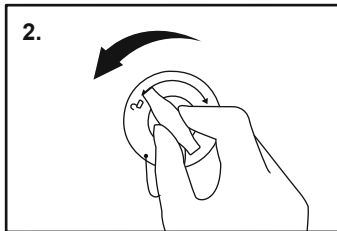
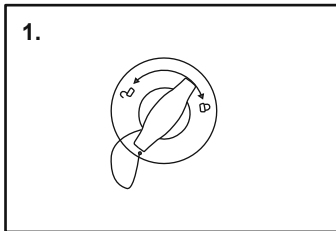
Distributed in United Kingdom by **Bestway Corp UK Ltd, 8 Wentworth Road, Heathfield Industrial Estate, Newton Abbot, Devon, TQ12 6TL**

Exported by/Exporté par/Exportado por/Exportiert von/Esportato da

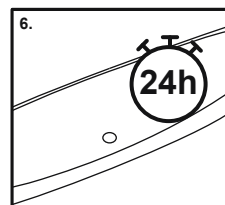
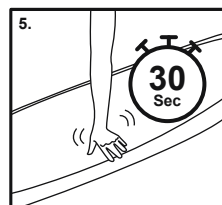
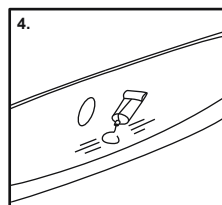
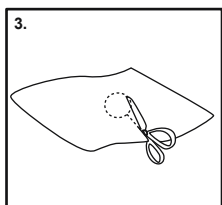
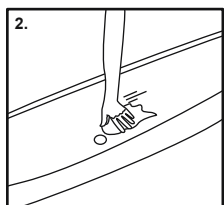
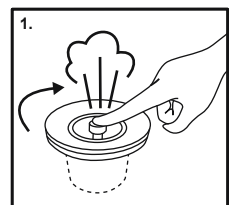
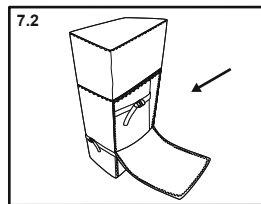
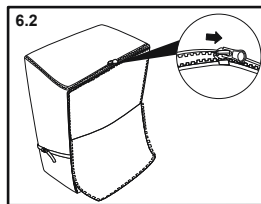
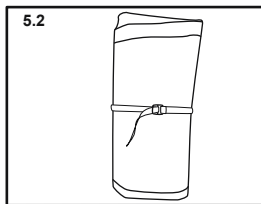
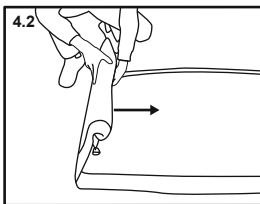
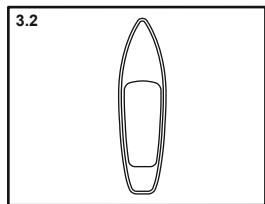
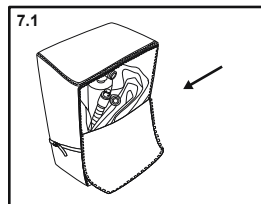
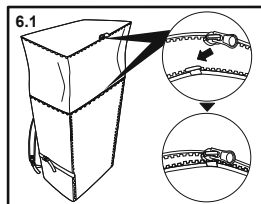
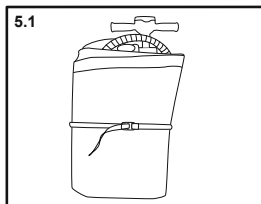
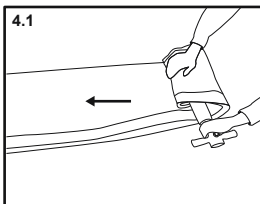
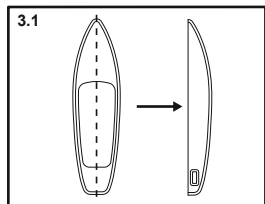
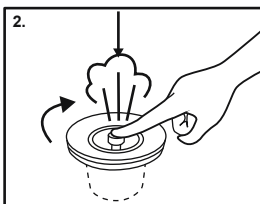
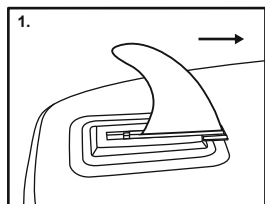
Bestway (Hong Kong) International Ltd./Bestway Enterprise Company Limited

Suite 713, 7/Floor, East Wing, Tsim Sha Tsui Centre, 66 Mody Road, Kowloon, Hong Kong

www.bestwaycorp.com



65347/65375



CONSIGNES DE SÉCURITÉ IMPORTANTES

LISEZ ET SUIVEZ TOUTES LES INSTRUCTIONS.

Lisez attentivement, prenez en compte et suivez toutes les informations contenues dans ce manuel d'utilisation avant de gonfler et d'utiliser le SUP.

Ces avertissements, instructions et consignes de sécurité traitent de certains risques courants lors de l'utilisation du SUP, mais ils ne peuvent pas traiter de tous les risques et dangers pouvant exister. Pour votre propre sécurité, tenez toujours compte des conseils et des avertissements contenus dans ces consignes de sécurité. Le non-respect de ces consignes d'utilisation peut vous exposer à un danger grave ou mortel.

N'utilisez le produit que dans les lieux et conditions pour lesquels il est prévu.

Conservez le manuel d'utilisation. Si le manuel est manquant, vous pourrez le trouver sur le site web www.bestwaycorp.com/support.

Le pagayage debout est un sport dangereux. L'utilisation de ce produit expose l'utilisateur à des risques et des dangers inattendus.

L'utilisateur doit avoir conscience de ces risques et les comprendre. L'utilisation de ce produit implique le respect des consignes de sécurité décrites dans la notice.

Quel que soit le nombre de personnes à bord, le poids total des personnes et de l'équipement ne doit jamais dépasser la charge maximale recommandée.

N'utilisez pas ce produit lorsque vous êtes sous l'influence d'alcool, de drogues ou de médicaments.

Les dispositifs de secours comme les gilets et les bouées de sauvetage doivent être préalablement vérifiés et utilisés à chaque fois. Portez toujours un casque quand vous utilisez ce produit.

Pagayez toujours avec un partenaire expérimenté quand vous utilisez ce produit.

Communiquez à votre partenaire votre parcours de navigation et votre planning.

Vérifiez préalablement les prévisions météo afin de connaître l'environnement marin et les conditions météo avant de partir. Une météo et un environnement marin mauvais sont extrêmement dangereux.

N'utilisez jamais ce produit dans des conditions allant au-delà de vos capacités (comme par exemple, et sans que cette liste soit exhaustive, grosses vagues, contre-courants, courants et rapides).

Utilisez le produit près de la rive et faites attention aux facteurs naturels comme le vent, les marées et les lames de fond. **FAITES ATTENTION AUX VENTS DE TERRE ET AUX COURANTS.**

Avant toute utilisation, examinez soigneusement le produit pour vérifier s'il présente des signes d'usure ou de fuite afin d'être certain qu'il soit en bon état.

N'utilisez pas le SUP si vous vous apercevez qu'il est endommagé.

Ne surfez pas sur des plans d'eau que vous ne connaissez pas bien.

Faites attention aux effets potentiellement nocifs des liquides comme l'acide de batterie, l'huile et le pétrole. Ces liquides peuvent endommager le produit.

Gonflez à la pression nominale indiquée sur le produit sous peine de surgonflage et/ou d'explosion.

Maintenez l'équilibre. Une distribution irrégulière des charges sur la planche peut provoquer un renversement qui pourrait entraîner la noyade.

Apprenez à faire fonctionner ce produit. Adressez-vous à votre secteur local pour obtenir des informations et/ou une formation en cas de besoin.

Informez-vous sur les réglementations locales et les dangers liés au surf, à la navigation et/ou à d'autres activités aquatiques.

le manomètre de la pompe à main ne montre que la pression de l'air supérieure à 5 psi, ce qui est normal. Lorsque la pression de l'air dans le produit est inférieure à 5 psi, le manomètre n'indique aucune valeur.

Une exposition prolongée au soleil peut réduire la durée de vie de votre SUP.

Nous vous conseillons de ne pas laisser les SUP en plein soleil pendant plus d'1 heure après utilisation.

ENTRETIEN ET STOCKAGE DE LONGUE DURÉE DU SUP

Conserver dans un endroit frais et sec et hors de portée des enfants.

Ne dépliez pas ce produit lorsque la température est basse. Le produit doit être placé dans un environnement à température ambiante (plus de 20°C) pendant 24 heures avant le gonflage. Dégonflez complètement le SUP avant de le plier.

Sortez le SUP du sac et consultez les étapes de l'emballage pour un stockage de longue durée.

