

Notice de réparabilité

Référence DOH136 Aspirateur multi-cyclonique sans sac

Date du calcul	29/08/2023
Nom ou marque commerciale du fournisseur	LIVOO
Adresse du fournisseur	1 rue Foch - 67450 MUNDOLSHEIM - France
Référence du modèle donnée par le fournisseur	DOH136

Critère	Sous-critère	Note du sous-critère sur 10	Coefficient du sous critère	Note du critère sur 20	Total des notes des critères sur 100
CRITÈRE 1 : DOCUMENTATION	1.1 Durée de disponibilité de la documentation technique et relative aux conseils d'utilisation et d'entretien	4,6	2	9,2	63,2
CRITÈRE 2 : DÉMONTABILITÉ, ACCÈS, OUTILS, FIXATIONS	2.1 Facilité de démontage des pièces de la liste 2*	10,0	1	20,0	
	2.2 Outils nécessaires (liste 2)	10,0	0,5		
	2.3 Caractéristiques des fixations entre les pièces de la liste 1** et de la liste 2	10,0	0,5		
CRITÈRE 3 : DISPONIBILITÉ DES PIÈCES DÉTACHÉES	3.1 Durée de disponibilité des pièces de la liste 2	0	1	3,0	
	3.2 Durée de disponibilité des pièces de la liste 1	2,0	0,5		
	3.3 Délais de livraison des pièces de la liste 2	4,0	0,3		
	3.4 Délais de livraison des pièces de la liste 1	4,0	0,2		
CRITÈRE 4 : PRIX DES PIÈCES DÉTACHÉES	4. Rapport prix des pièces de la liste 2 sur prix de l'équipement neuf	9,5	2	19,0	
CRITÈRE 5 : CRITÈRE SPÉCIFIQUE	5.1 Assistance à distance sans frais	6,0	2	12,0	
Note de l'indice sur 10					6,3

Livoo

Version : 1.0.

Merci d'avoir choisi un produit Livoo !

Votre mixer, votre barbecue, vos écouteurs ne sont pas simplement des objets, c'est une extension de vous qui vous permet de vous rapprocher des vôtres, de les réunir, de rire et de partager.

L'ambition de Livoo est de vous aider à vivre votre vie à fond qu'elles que soient vos envies tout au long de l'année. Hiver raclette, été barbecue. Ou l'inverse. C'est vous qui décidez. Profitez de cette liberté pour des feel good moments au quotidien. C'est pour cela que nous innovons sans cesse et créons des produits astucieux, plein de pep's et surtout accessibles.

Retrouvez l'ensemble de notre collection sur notre site www.livoo.fr

Livoo, complice de votre quotidien jusque sur les réseaux

Nous faisons des réseaux sociaux le premier lieu d'expression de notre marque. Au programme : Tutos vidéos, recettes, secrets de chef, et collabs avec les influenceuses food et tendances.



@Livoo



@livoo_officiel



@Livoo

1. Identification du produit

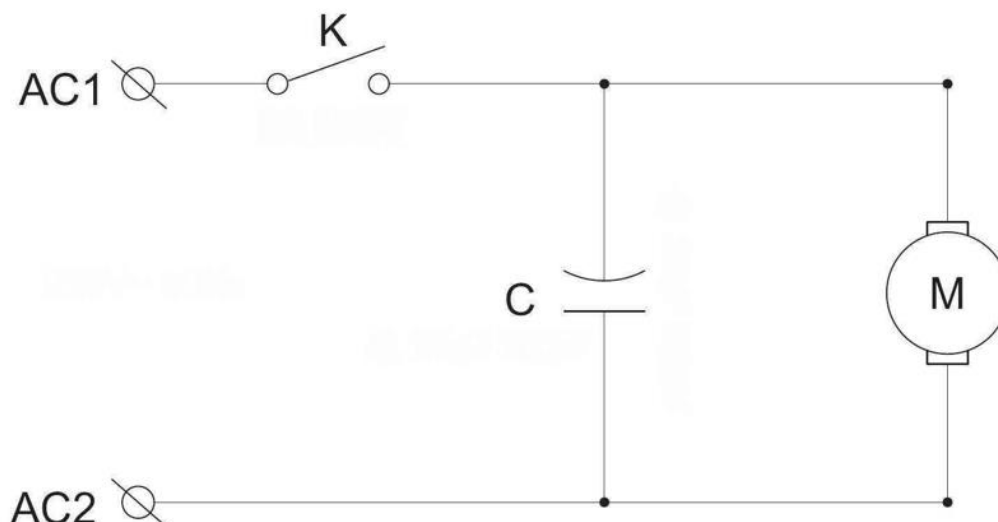
Référence : DOH136

Désignation : Aspirateur multi-cyclonique sans sac

2. Schéma de démontage ou vue éclatée

Annexe 1 – contactez notre service SAV pour obtenir une version haute-définition de ce schéma si nécessaire.

3. Schéma de câblage et de raccordement



4. Schéma des cartes électroniques

Non disponible

5. Liste du matériel et de test nécessaire à la réparation

Non Disponible

6. Instructions techniques relatives à la réparation

Non disponible

7. Codes d'erreur et de diagnostique

Non disponible

8. Informations sur les composants et diagnostics

Disponible dans le schéma de démontage

9. Instructions logicielles

Non disponible

10. Incidents signalés et enregistrés dans l'appareil

Non disponible

11. Bulletins techniques

12. Encadrement spécifique de l'auto-réparation

Si le câble d'alimentation est endommagé, il doit être remplacé par le fabricant, son service après-vente ou des personnes de qualification similaire afin d'éviter un danger.

Toute opération d'autoréparation met fin à la garantie appliquée sur le produit. Ne réalisez pas d'autoréparation si le produit est encore sous garantie. Préférez un retour du produit vers votre distributeur ou vers le fabricant.

Si vous réalisez une opération d'autoréparation, vérifiez toujours que votre appareil est débranché et la batterie retirée avant de démarrer votre opération.

Attention ! Même débranché et la batterie retiré, ce produit peut encore contenir de l'électricité dans ses condensateurs. Ne tentez pas de réparer ce produit si vous n'avez pas les qualifications requises pour le faire.

13. Accès aux réparateurs professionnels

Vous retrouverez sur le site www.reparateurs.artisanat.fr la liste des réparateurs professionnels en mesure de réparer votre appareil partout en France à l'exception de la Corse, la Guadeloupe et la Guyane.

14. Détection des pannes et actions requises

1. Faible aspiration lors de la réception du nouveau produit.

Solution : Vérifiez que tous les accessoires sont correctement assemblés et que le couvercle inférieur est fermé et verrouillé.

2. Aspiration faible après quelques minutes d'utilisation.

Solution : Vérifiez qu'il n'y a pas de gros objet bloqué dans la brosse, le tube ou le réservoir à poussière.

3. Faible aspiration après une période d'utilisation prolongée.

Solution : coupez l'alimentation de l'appareil, videz la poussière, démontez le filtre en plastique/HEPA et lavez le filtre à l'eau. Les filtres doivent être entièrement secs avant d'être remis en place.

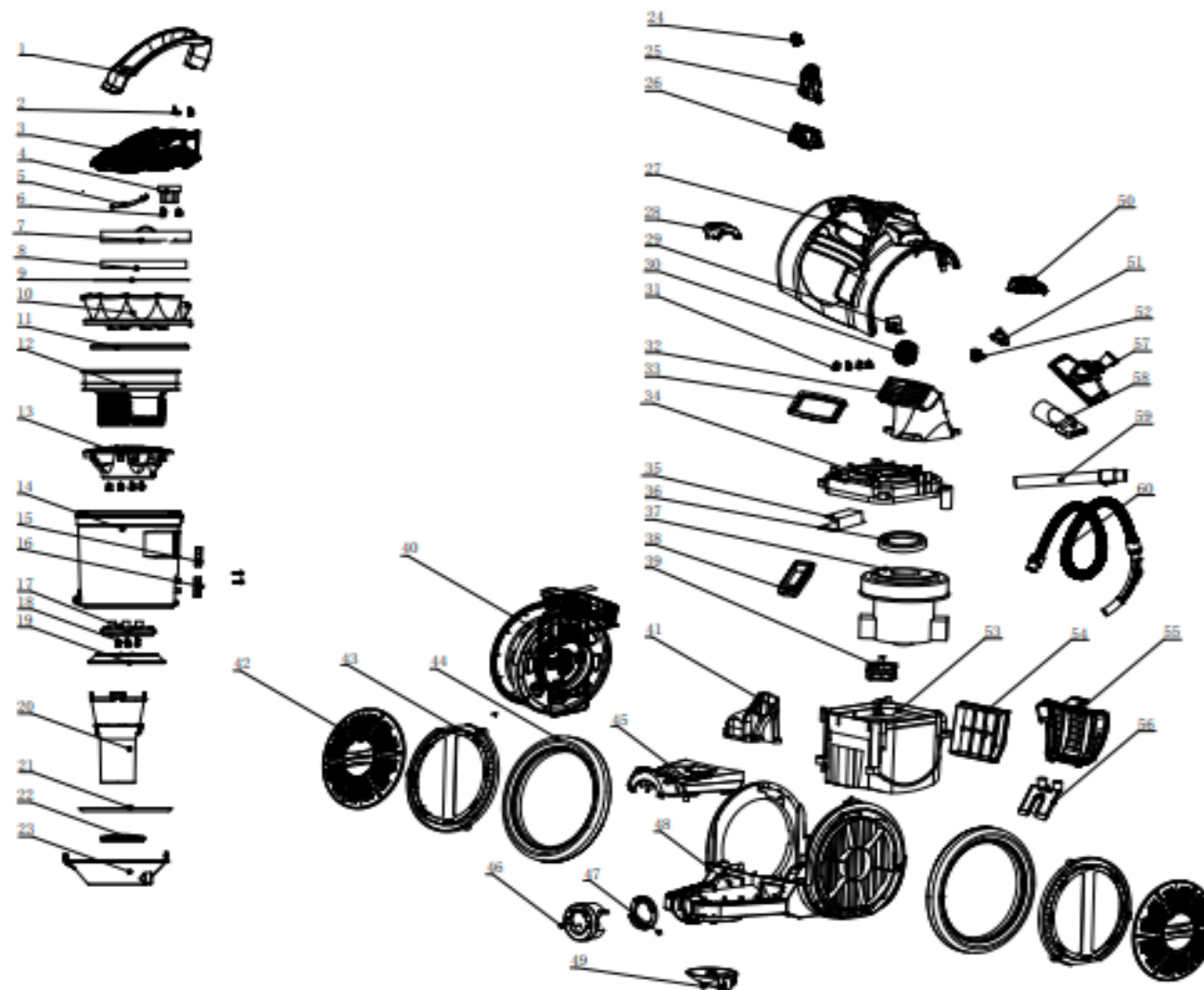
15. Conseil d'utilisation et d'entretien

Les conseils d'utilisation et d'entretien sont disponibles dans la notice du produit que vous pouvez consulter sur notre site internet ou qui accompagne le produit lors de son achat.

16. Contacter notre service SAV

Vous pouvez contacter notre service SAV via notre page internet dans la rubrique « nous contacter » ou en nous appelant par téléphone au +33 3 90 40 79 30 du lundi au vendredi 9h-12h et du lundi au jeudi 14h-17h.

ANNEXE 1



82					
83					
88	铁管	iron pipe			5
89	铁座	iron base			1
90	铁-铜	Fe-Cu alloy		铁-铜	1
97	线圈	FLUX COIL			1
98	炉电阻	load resistance		电阻	1
99	线圈板	coiler board		板	1
104	线圈架	coiler shelf			1
105	线圈架2	coiler stand-2			1
106	线圈架3	spring of auto-winding		弹簧架	1
11	铁芯	core		铁芯	1
100	铁芯架	core/shelf		架	1
101	铁芯架	core stand		架	1
102	铁芯架	core stand		架	1
103	铁芯架	core stand		架	1
104	铁芯架	core stand		架	1
105	铁芯架	core stand		架	1
106	铁芯架	core stand		架	1
107	铁芯架	core stand		架	1
108	铁芯架	core stand		架	1
109	铁芯架	core stand		架	1
110	铁芯架	core stand		架	1
111	铁芯架	core stand		架	1
112	铁芯架	core stand		架	1
113	铁芯架	core stand		架	1
114	铁芯架	core stand		架	1
115	铁芯架	core stand		架	1
116	铁芯架	core stand		架	1
117	铁芯架	core stand		架	1
118	铁芯架2	bottom corner rack-2			1
119	铁芯架1	bottom corner rack-1			1
14	铁芯	core bin		架	1
13	多磁过滤	multimagnetic filter		架	1
12	磁芯	filter core		架	1
11	磁芯架	bottom of the filter core		架	1
10	铁芯下盖	bottom bottom corner		架	1
9	铁芯架	bottom of the filter core		架	1
8	铁芯架	bottom corner		架	1
7	铁芯架	bottom filter shelf		架	1
6	铁芯架	corner		架	1
5	铁芯架	shelf		架	1
4	铁芯架	bottom corner		架	1
3	铁芯下盖	bottom bottom corner		架	1
2	铁芯架	corner		架	1
1	铁芯架	corner		架	1
0	铁芯架	corner		架	1
0	铁芯架	corner		架	1
0	铁芯架	corner		架	1
0	铁芯架	corner		架	1
0	铁芯架	corner		架	1
0	铁芯架	corner		架	1
0	铁芯架	corner		架	1
0	铁芯架	corner		架	1
0	铁芯架	corner		架	1
0	铁芯架	corner		架	1
0	铁芯架	corner		架	1
0	铁芯架	corner		架	1
0	铁芯架	corner		架	1
0	铁芯架	corner		架	1
0	铁芯架	corner		架	1
0	铁芯架	corner		架	1
0	铁芯架	corner		架	1
0	铁芯架	corner		架	1
0	铁芯架	corner		架	1
0	铁芯架	corner		架	1
0	铁芯架	corner		架	1
0	铁芯架	corner		架	1
0	铁芯架	corner		架	1
0	铁芯架	corner		架	1
0	铁芯架	corner		架	1
0	铁芯架	corner		架	1
0	铁芯架	corner		架	1
0	铁芯架	corner		架	1
0	铁芯架	corner		架	1
0	铁芯架	corner		架	1
0	铁芯架	corner		架	1
0	铁芯架	corner		架	1
0	铁芯架	corner		架	1
0	铁芯架	corner		架	1
0	铁芯架	corner		架	1
0	铁芯架	corner		架	1
0	铁芯架	corner		架	1
0	铁芯架	corner		架	1
0	铁芯架	corner		架	1
0	铁芯架	corner		架	1
0	铁芯架	corner		架	1
0	铁芯架	corner		架	1
0	铁芯架	corner		架	1
0	铁芯架	corner		架	1
0	铁芯架	corner		架	1
0	铁芯架	corner		架	1
0	铁芯架	corner		架	1
0	铁芯架	corner		架	1
0	铁芯架	corner		架	1
0	铁芯架	corner		架	1
0	铁芯架	corner		架	1
0	铁芯架	corner		架	1
0	铁芯架	corner		架	1
0	铁芯架	corner		架	1
0	铁芯架	corner		架	1
0	铁芯架	corner		架	1
0	铁芯架	corner		架	1
0	铁芯架	corner		架	1
0	铁芯架	corner		架	1
0	铁芯架	corner		架	1
0	铁芯架	corner		架	1
0	铁芯架	corner		架	1
0	铁芯架	corner		架	1
0	铁芯架	corner		架	1
0	铁芯架	corner		架	1
0	铁芯架	corner		架	1
0	铁芯架	corner		架	1
0	铁芯架	corner		架	1
0	铁芯架	corner		架	1
0	铁芯架	corner		架	1
0	铁芯架	corner		架	1
0	铁芯架	corner		架	1
0	铁芯架	corner		架	1
0	铁芯架	corner		架	1
0	铁芯架	corner		架	1
0	铁芯架	corner		架	1
0	铁芯架	corner		架	1
0	铁芯架	corner		架	1
0	铁芯架	corner		架	1
0	铁芯架	corner		架	1
0	铁芯架	corner		架	1
0	铁芯架	corner		架	1
0	铁芯架	corner		架	1
0	铁芯架	corner		架	1
0	铁芯架	corner		架	1
0	铁芯架	corner		架	1
0	铁芯架	corner		架	1
0	铁芯架	corner		架	1
0	铁芯架	corner		架	1
0	铁芯架	corner		架	1
0	铁芯架	corner		架	1
0	铁芯架	corner		架	1
0	铁芯架	corner		架	1
0	铁芯架	corner		架	1
0	铁芯架	corner		架	1
0	铁芯架	corner		架	1
0	铁芯架	corner		架	1
0	铁芯架	corner		架	1
0	铁芯架	corner		架	1
0	铁芯架	corner		架	1
0	铁芯架	corner		架	1
0	铁芯架	corner		架	1
0	铁芯架	corner		架	1
0	铁芯架	corner		架	1
0	铁芯架	corner		架	1
0	铁芯架	corner		架	1
0	铁芯架	corner		架	1
0	铁芯架	corner		架	1
0	铁芯架	corner		架	1
0	铁芯架	corner		架	1
0	铁芯架	corner		架	1
0	铁芯架	corner		架	1
0	铁芯架	corner		架	1
0	铁芯架	corner		架	1
0	铁芯架	corner			